

Válvula de palanca 4/3 VHER

FESTO



Accionamiento manual

Cerrable & apto para sensores – el distribuidor giratorio de 4/3 VHER

Ideal para el control manual & directo de accionamientos neumáticos. Distinguen a esta válvula con distribuidor giratorio su robustez, las funciones complementarias como cierre y el reconocimiento de posiciones, sus diferentes direcciones de salida y el práctico sistema de rotulación.

Detección de posiciones de la palanca de mano

Opción de monitoreo con soporte en sensores subordinados a un control de nivel superior.

Palanca de mano para cierre

Servicio técnico y mantenimiento seguros, inclusive en funcionamiento.

Dirección de conexión variable & opciones de fijación

Dirección de salida hacia abajo o lateral.

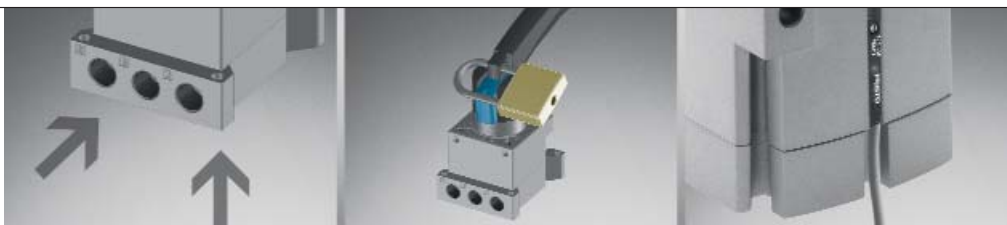
Modelo robusto con excelente diseño

La palanca de plástico o metal combinada con un cuerpo de metal o plástico permiten su utilización en entornos difíciles.

Aplicación como interruptor neumático principal
o como válvula de 3/3 vías.



Internationaler Designpreis Baden-Württemberg 2004



Acoplar,

cerrar,

detectar

233.1.PSI →

Product Short Information

Válvula de palanca 4/3 VHER

Rotulación
directamente
en la palanca



Bloqueable y cerrable
en tres posiciones (posiciones de
conmutación)

Fijación variable
para montaje simple en panel de
maniobra, pared o placa base

**Detección
de posiciones**
Ranura apta para sensores
SME-10/SMT-10
(3 posiciones de conmutación)

Datos técnicos

Ejecución	Palanca ergonómica de plástico, sentido de salida hacia debajo o hacia un lado				Palanca ergonómica de metal, sentido de salida hacia debajo o hacia un lado		
	M5	G1/8	G1/4	G1/2	G1/8 G1/8-NPT	G1/4 G1/4-NPT	G1/2 G1/2-NPT
Construcción	Válvula plana de corredera						
Diámetro nominal [mm]	4	6	8	12	6	8	12
Caudal nominal normal [l/min] Sentino de salida hacia un lado	170	600	1150	3500	600	1150	3500
Caudal nominal normal [l/min] Sentino de salida hacia debajo	260	800	1500	4300	800	1500	4300
Margen de presión defuncionamiento [bar]	-0,95 ... +10						
Margen de temperatura [°C]	-20 ... +80						
Material del cuerpo	Material sintético		Fundición a presión de aluminio		Metal		
Funciones	<ul style="list-style-type: none"> • Válvula de 4/3 vías Centro cerrado Centro s escape • Palanca manual con llave • Detección posible de posiciones mediante detector 						

Festo AG & Co. KG

Ruiter Strasse 82
73734 Esslingen
Internet www.festo.com
Tel. ++49 (0)711 347-0
Fax ++49 (0)711 347-2144
E-mail service_international@festo.com